

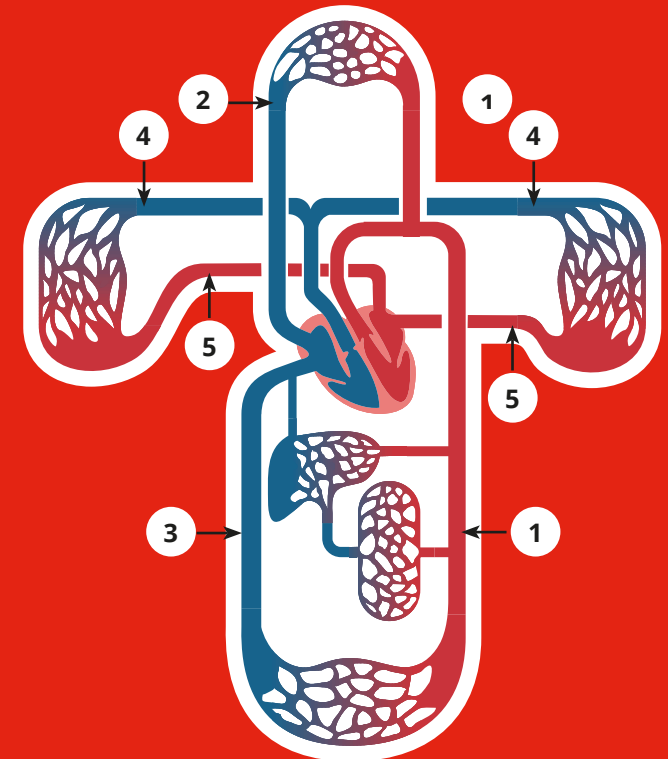


B | R | N | O

Tajenky, řešení kvízu, řešení dalších luštěnek a další zajímavosti o krvi najdeš na webových stránkách darujmekrev.brno.cz



Spojovačka „KREVNÍ OBĚH“



- 1 A Horní dutá žíla
- 2 B Dolní dutá žíla
- 3 C Plicní tepna
- 4 D Plicní žíla
- 5 E Aorta

Podle umístění na obrázku připojte k číslům správné termíny.

Spojovačka „KREVNÍ SKUPINA“

Darování krevní skupiny se řídí přísnými pravidly. Dokážete propojit cesty od dárců k příjemcům tak, aby bylo vše v pořádku?

DÁRCI



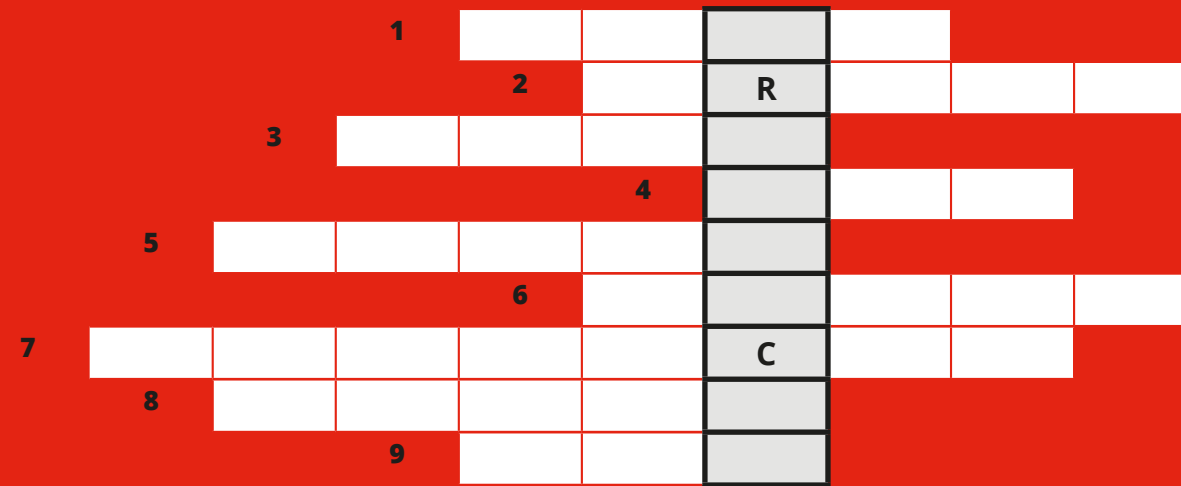
PŘÍJEMCI



4,5 dl PRO ŽIVOT



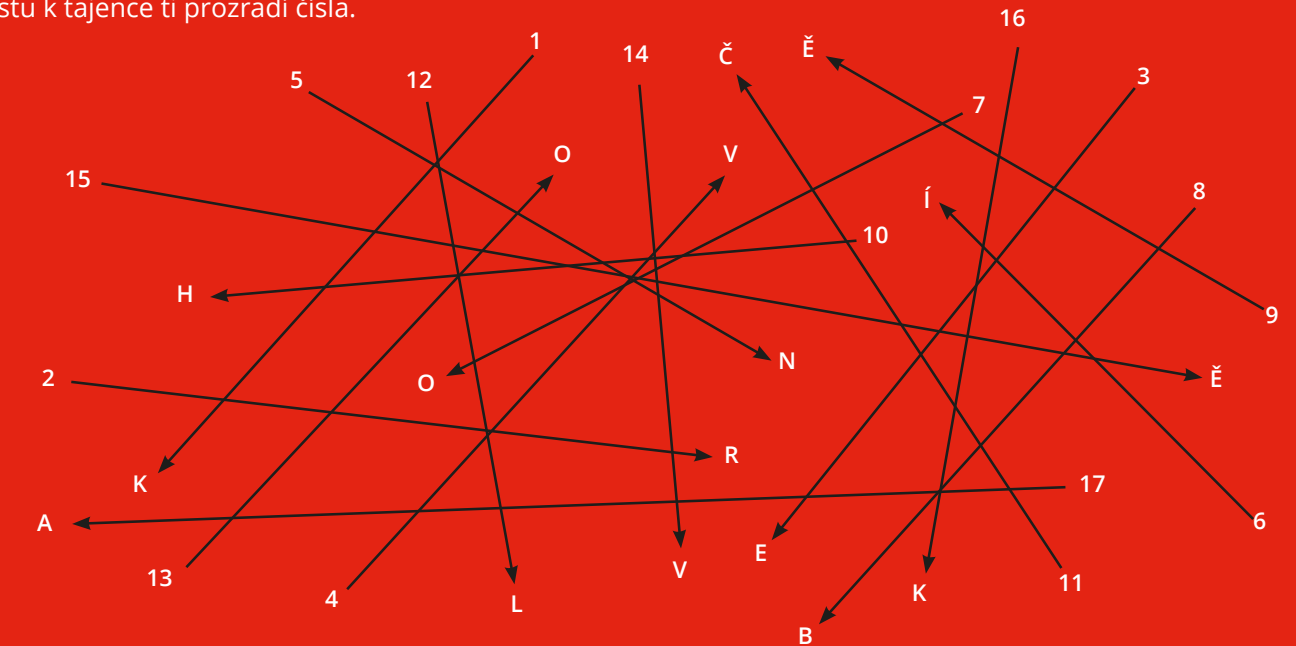
Doplňovačka „KREV S TAJENKOU“



1. Nejdůležitější tělní tekutina?
2. Orgán, který je pumpou v lidském těle?
3. Cévy, kterými proudí krev k srdci?
4. Kolik lidských životů lze zachránit z půl litru darované krve?
5. Zvíře, které saje lidskou krev?
6. Darovat krev je pro člověka dobrý ...?
7. Bílá krvinka, latinský název?
8. Cévy, které vedou krev směrem od srdce?
9. Kolik litrů krve, přibližně, má dospělý muž?

Špagetové čtení „PUTOVÁNÍ ČERVENÉ KRVINKY“

Cestu k tajence ti prozradí čísla.



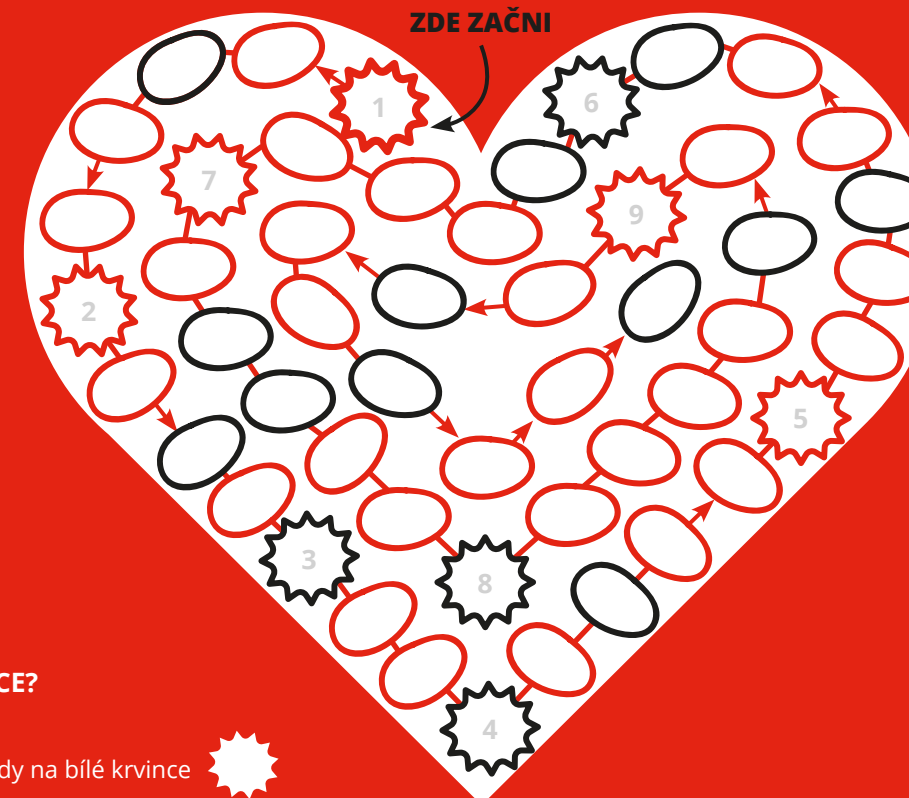
Červená krvinka projde za 30 sekund.

Spirála „REKORD Z ŘÍŠE ZVÍŘAT“

1. Vede oksličenou krev.
2. Vede odkysličenou krev.
3. Elektrokardiogram.
4. Orgán, do něhož přichází krev z vrátnicové žíly.
5. Erytrocyt je krvinka.
6. Jeho samička saje krev člověka.
7. Protein napomáhající hojení ran.
8. Soustava rozvádějící po těle krev.
9. Při nedostatku kyslíku vzniká v těle dluh.

Odpověď na otázku
KTERÝ ŽIVOČICH MÁ NEJTĚŽŠÍ SRDCE?
najdeš **v černých políčkách.**

Postupuj ve směru šipek, výraz začíná vždy na bílé krvinece



Kvíz „KREV V HÁDANKÁCH“

1. Kolik litrů krve se nachází v dospělém lidském těle?
a/ 2-4 litry
b/ 4-6 litrů
c/ 6-8 litrů
2. Když mluvíme o erythrocytech, tak mluvíme o...?
a/ bílých krvinekách
b/ červených krvinekách
c/ virech
3. Kolik krve se odebírá dárci krve při odběru?
a/ 4,5 dl krve
b/ 6,2 dl krve
c/ 1,5 dl krve
4. Lidé s krevní skupinou O jsou?
a/ univerzálními příjemci krve
b/ univerzálními dárci i příjemci krve
c/ univerzálními dárci krve
5. Jaké čtyři základní druhy krevní skupiny existují?
a/ A, B, AB, 0
b/ A, B, C, 0
c/ A, B, C, D

tvoje odpověď

tvoje odpověď

tvoje odpověď

tvoje odpověď

tvoje odpověď